

# Multi-Tenant -Rechenzentren



Von Edge-Computing-Funktionen bis hin zu Netzwerkdiensten benötigt MTDC eine Lösung, um den gesamten Umfang ihrer Infrastruktur zu verwalten und ihnen eine klare Übersicht über die Umgebung ihrer Kunden zu bieten.

Bisher haben sich DCIM-Lösungen bei der Bereitstellung von Funktionen und Möglichkeiten zur Verwaltung und Planung von Kapazitäten bewährt, gehen aber nicht auf die für MTDC spezifischen Herausforderungen ein. Dies

- können sein:
- Einschränkungen hinsichtlich der Art der Ressourcen, die DCIM verwalten kann, z. B. Netzwerk und Anlagen;
- Keine Serviceerfüllung und Trouble-Ticketing-Funktionen;

Unfähigkeit, das Netzwerk auf der gleichen Plattform zu verwalten.

Ni2 für MTDC liefert eine klare, End-to-End-Transparenz der Rechenzentrumseinrichtungen, einschließlich der physischen und logischen Infrastruktur, aber auch der Dienste, die ihre Kunden in Anspruch nehmen.

Das Beste ist, dass Ni2 eine aufschlussreiche Service-Zerlegung bietet, mit der MTDC verfolgen kann, wie jeder Kunde Strom-, Kühlungs- und Konnektivitätsdienste von seinen jeweiligen Anbietern verbraucht. Ni2 für MTDC bietet außerdem Funktionen zur Verwaltung von Netzwerkressourcen für ein vollständiges End-to-End-Management ihrer Infrastruktur.



## OPERATIVE AGILITÄT

Die 360°-Transparenz von Services und Ressourcenbeständen ermöglicht eine schnellere Servicebereitstellung und Kundenbetreuung.



## SCHNELLE & ZUVERLÄSSIGE BEREITSTELLUNG VON DIENSTLEISTUNGEN

Fügen Sie Servicebereitstellungs- und Kundensupportfunktionen hinzu, um die strengsten SLAs und Qualitätssicherungsprozesse zu erfüllen



## DCIM-AS-A-SERVICE-ANGEBOT

Diversifizieren Sie das Serviceangebot mit Mehrwert durch Funktionen des Kundenportals, wie z. B. dynamisches Reporting.

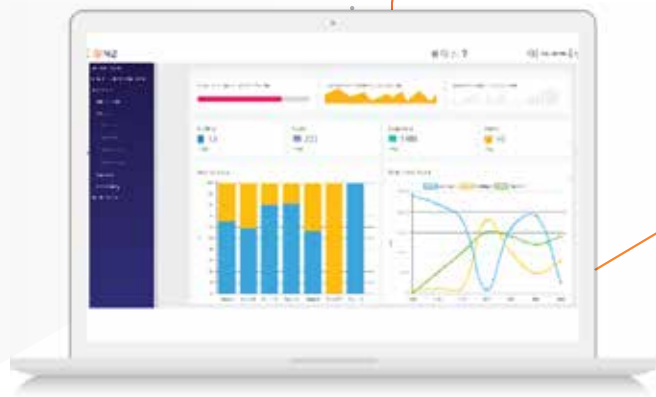


Die Ni2-Dienstzerlegungsansicht

## DIE Ni2-PLATTFORM

Ni2 hat eine technologieunabhängige Softwareplattform entwickelt, die es ermöglicht, schnell ein Service- und Ressourceninventar zu erstellen, zu verwalten und gemeinsam zu nutzen, das eine End-to-End-Transparenz über alle Silos und Domänen hinweg bietet. Wichtige Stakeholder können Beziehungen und Abhängigkeiten zwischen Ressourcen und Diensten einsehen, von der Infrastrukturebene (logisch und physisch) bis zur Geschäftsebene. Dies führt zu den fortschrittlichsten Auswirkungs- und Vorhersageanalysen und ebnet gleichzeitig den Weg zu Zuständen der Automatisierung und Selbstheilung.

Die Ni2-Plattform ist die Grundlage für den Einsatz von SDN und KI sowie für die Selbstheilung und Selbstdiagnose des Netzwerks.



Das Ni2 Data Center Dashboard

## Ni2 DCIM

### Maximierung der Ressourcenkapazität

Beispiellose Sichtbarkeit von Rechenzentren aus einer dienstleistungszentrierten Perspektive. Es bietet die Möglichkeit, das Rechenzentrum zu modellieren, von der physischen und logischen Infrastruktur bis hin zu den Geschäfts- und Serviceschichten.

## Ni2 BESTANDSVVERWALTUNG

### Monetarisierung der Infrastruktur

Alle Funktionen zum Aufbau und zur Pflege des vollständigsten Bestands an technologie- und domänenunabhängigen Ressourcen und Diensten - und zur Visualisierung ihrer Beziehungen -, um ihre Lebenszyklen effektiv zu verwalten.

## Ni2-SERVICEERFÜLLUNG

### Kataloge und Orchestrierung nutzen

Passen Sie Workflows und Service-Fulfillment-Prozesse an und automatisieren Sie die Bereitstellung mit Ni2-Servicekatalogen und die Orchestrierung auf Systemen von Drittanbietern.

## Ni2 ITSM

### Erfüllen Sie die strengsten SLAs

Offene, skalierbare und flexible Lösung, die alle Tools bietet, um die anspruchsvollsten SLAs mit intelligenter Ursachen-, Vorhersage- und Auswirkungsanalyse zu erfüllen und gleichzeitig jedes Asset zu monetarisieren.



**WORLDWIDE SERVICES**  
VERWALTETE IT-DIENSTLEISTUNGEN UND -LÖSUNGEN

**Worldwide Services B.V.**  
+31 (0) 20 299 3770  
europesales@worldwideservices.net



**KANADA / USA / EUROPA**

**ni2.com**